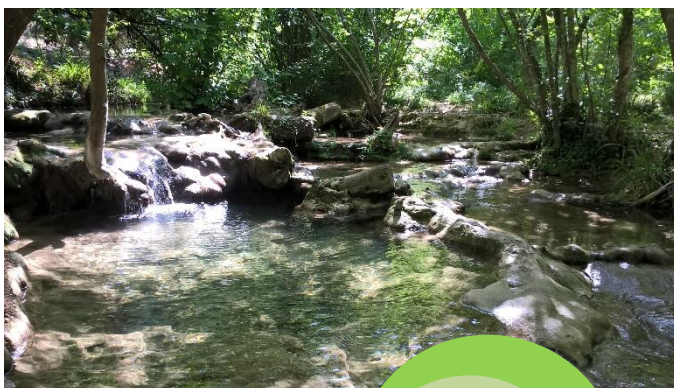


SOYONS ECEAUNOMES



EAU: Les bons réflexes

En raison du déficit pluviométrique enregistré depuis le début de l'année, et vu les recommandations du Plan D'action Sècheresse élaboré par la Préfecture du Var.

Les acteurs de l'eau du Pays de Fayence ont décidé de s'unir pour vous informer.

Suivez le guide :

- Je comprends
- Je fais les bons gestes
- Je m'équipe

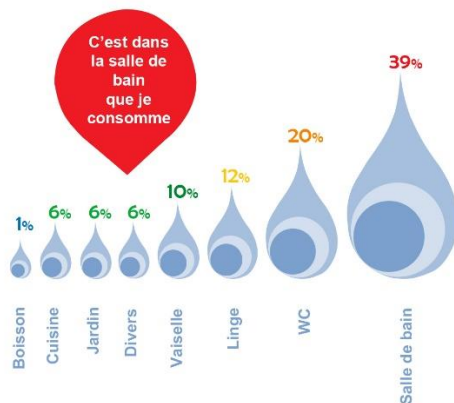
Pourquoi et Comment économiser l'eau dans mon logement ?



Le Pays de Fayence double sa population l'été, au moment où ses principales sources d'alimentation que sont la Siagnole et la Siagne, voient leur niveau baisser. D'une grande régularité, ces cours d'eau souffrent cette année d'une sécheresse persistante.

Pour ne pas risquer de pénurie, tant pour les usages domestiques qu'agricoles, **adoptons tous de bonnes pratiques.**

Je comprends



Consommation moyenne d'eau d'un foyer

Nombre de personnes	Logement NON ÉQUIPÉ		Logement ÉCO	
	Conso en m3/an	Facture en €*	Conso en m3/an	Facture en €*
1	40 à 50	140 à 175	25 à 35	90 à 120
2	70 à 85	245 à 315	50 à 65	170 à 220
4	130 à 185	455 à 630	90 à 125	305 à 425

Avec un prix de l'eau moyen de :
 • 1,3 €/m³ pour l'eau potable seule, (*prix utilisé pour le calcul)

Attention aux fuites !

Robinet qui goutte = 35m3/an perdus (**123€/an**)
 Filet d'eau = 140 m3/an (**490 € / an**)
 Chasse WC fuyarde ou bloquée = 50 à 220m3/an (**175 à 770€ / an**)

Surveillez votre compteur

Je fais les bons gestes

À la maison
 Je prends des douches d'une durée raisonnable (idéalement 4 minutes) plutôt que des bains.
 Je ne laisse pas couler l'eau pendant la vaisselle (utiliser une bassine), le savonnage, le brossage des dents, le rasage.
 Je relève régulièrement mon compteur d'eau : il ne doit pas tourner quand personne n'utilise de l'eau à la maison.
 Je coupe l'arrivée d'eau quand je m'absente longtemps.
 J'utilise à pleine charge l'électroménager.

Et pour mon jardin
 J'arrose aux heures fraîches (matin ou soir)
 Je laisse jaunir la pelouse
 Je surveille les consommations d'eau de ma piscine

Je m'équipe

Je m'équipe en recherchant le maximum d'efficacité : volume économisé important et achat vite rentabilisé (douchette, mécanisme WC), peu coûteux et accessible à tous.

Mini prix maxi gain!

Coût du matériel **15,40€**
gain **10 à 15** m3/an

Mini prix pose facile

Coût du matériel **5 à 10€**
gain **1 à 2** m3/an

Coût du matériel **5 à 15€**
gain **10 à 15** m3/an

Coût du matériel **25 à 60€**
gain **5 à 8** m3/an

A retenir

Je n'oublie pas qu'avec ces petits gestes du quotidien je peux économiser 30% d'eau.